

ЈАВНО ПРЕТПРИЈАТИЕ
ЗА ДРЖАВНИ ПАТИШТА

КОСОВО

АЛБАНИЈА

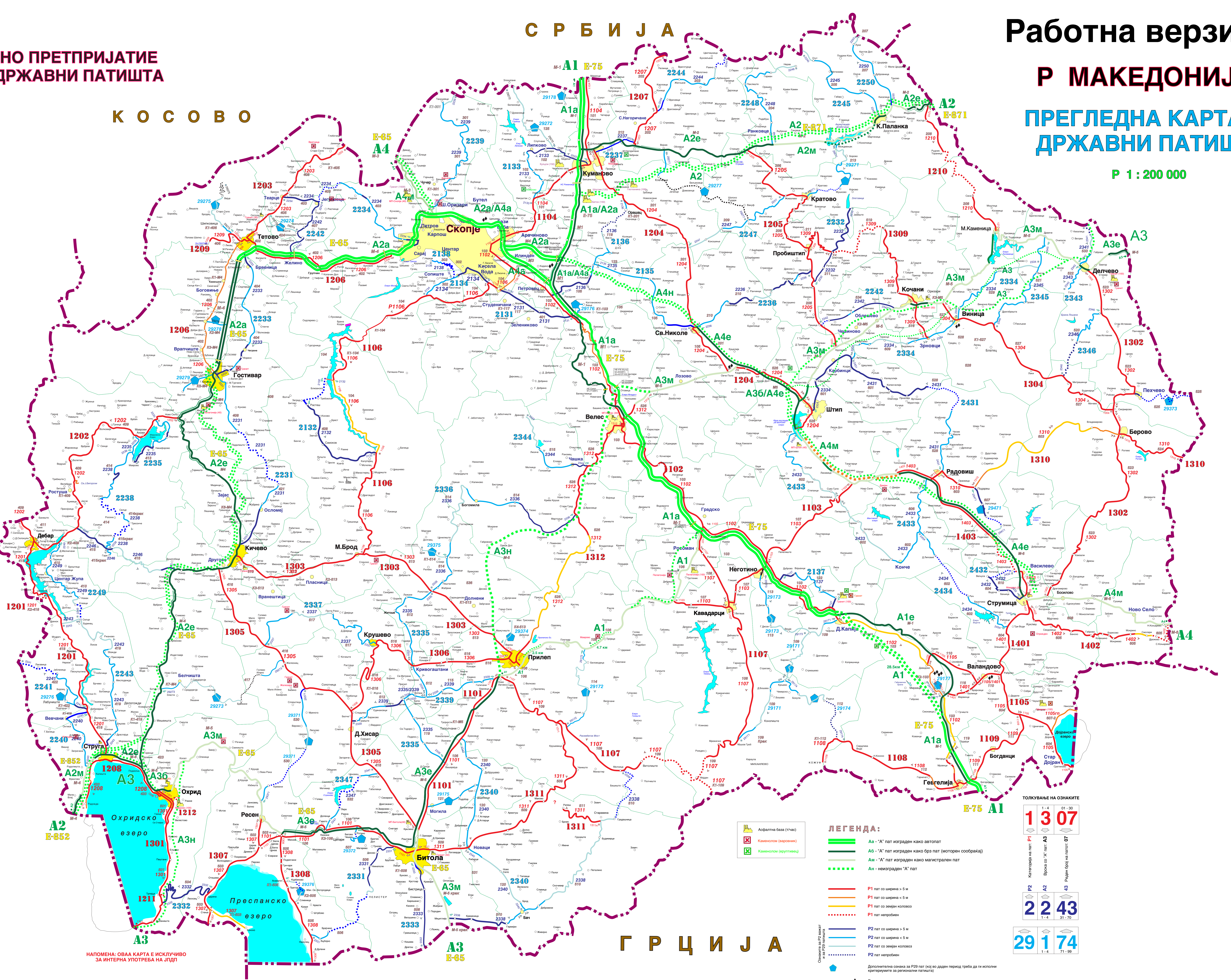
СРБИЈА

Работна верзија

Р МАКЕДОНИЈА

ПРЕГЛЕДНА КАРТА НА
ДРЖАВНИ ПАТИШТА

Р 1 : 200 000



ПОДАТОЦИ ЗА ДРЖАВНИТЕ ПАТИШТА

"А" ПАТИШТА (АВТОПАТИШТА, ЕКСПРЕСНИ ПАТИШТА, МАГИСТРАЛНИ ПАТИШТА)			
рб.	пат. бр.	стара ознака	патен правец
001	A1		патен правец
002	M1		патен правец
003	A2		патен правец
004	A3		патен правец
005	A4		патен правец
ВКУПНО ДРЖАВНИ "А" ПАТИШТА :			
"P1" РЕГИОНАЛНИ ПАТИШТА			
рб.	пат. бр.	стара ознака	патен правец
001	P101		патен правец
002	P102		патен правец
003	P103		патен правец
004	P104		патен правец
005	P105		патен правец
006	P106		патен правец
007	P107		патен правец
008	P108		патен правец
009	P109		патен правец
010	P110		патен правец
011	P111		патен правец
012	P112		патен правец
013	P113		патен правец
014	P114		патен правец
015	P115		патен правец
016	P116		патен правец
017	P117		патен правец
018	P118		патен правец
019	P119		патен правец
020	P120		патен правец
021	P121		патен правец
022	P122		патен правец
023	P123		патен правец
024	P124		патен правец
025	P125		патен правец
026	P126		патен правец
027	P127		патен правец
028	P128		патен правец
029	P129		патен правец
030	P130		патен правец
031	P131		патен правец
032	P132		патен правец
033	P133		патен правец
034	P134		патен правец
035	P135		патен правец
036	P136		патен правец
037	P137		патен правец
038	P138		патен правец
039	P139		патен правец
040	P140		патен правец
041	P141		патен правец
042	P142		патен правец
043	P143		патен правец
044	P144		патен правец
045	P145		патен правец
046	P146		патен правец
047	P147		патен правец
048	P148		патен правец
049	P149		патен правец
050	P150		патен правец
ВКУПНО ДРЖАВНИ "P1" ПАТИШТА :			
"P2" РЕГИОНАЛНИ ПАТИШТА			
рб.	пат. бр.	стара ознака	патен правец
001	P201		патен правец
002	P202		патен правец
003	P203		патен правец
004	P204		патен правец
005	P205		патен правец
006	P206		патен правец
007	P207		патен правец
008	P208		патен правец
009	P209		патен правец
010	P210		патен правец
011	P211		патен правец
012	P212		патен правец
013	P213		патен правец
014	P214		патен правец
015	P215		патен правец
016	P216		патен правец
017	P217		патен правец
018	P218		патен правец
019	P219		патен правец
020	P220		патен правец
021	P221		патен правец
022	P222		патен правец
023	P223		патен правец
024	P224		патен правец
025	P225		патен правец
026	P226		патен правец
027	P227		патен правец
028	P228		патен правец
029	P229		патен правец
030	P230		патен правец
031	P231		патен правец
032	P232		патен правец
033	P233		патен правец
034	P234		патен правец
035	P235		патен правец
036	P236		патен правец
037	P237		патен правец
038	P238		патен правец
039	P239		патен правец
040	P240		патен правец
041	P241		патен правец
042	P242		патен правец
043	P243		патен правец
044	P244		патен правец
045	P245		патен правец
046	P246		патен правец
047	P247		патен правец
048	P248		патен правец
049	P249		патен правец
050	P250		патен правец
ВКУПНО ДРЖАВНИ "P2" ПАТИШТА :			
"P29" РЕГИОНАЛНИ ПАТИШТА			
рб.	пат. бр.	стара ознака	патен правец
001	P2901		патен правец
002	P2902		патен правец
003	P2903		патен правец
004	P2904		патен правец
005	P2905		патен правец
006	P2906		патен правец
007	P2907		патен правец
008	P2908		патен правец
009	P2909		патен правец
010	P2910		патен правец
011	P2911		патен правец
012	P2912		патен правец
013	P2913		патен правец
014	P2914		патен правец
015	P2915		патен правец
016	P2916		патен правец
017	P2917		патен правец
018	P2918		патен правец
019	P2919		патен правец
020	P2920		патен правец
021	P2921		патен правец
022	P2922		патен правец
023	P2923		патен правец
024	P2924		патен правец
025	P2925		патен правец
026	P2926		патен правец
027	P2927		патен правец
028	P2928		патен правец
029	P2929		патен правец
030	P2930		патен правец
031	P2931		патен правец
032	P2932		патен правец
033	P2933		патен правец
034	P2934		патен правец
035	P2935		патен правец
036	P2936		патен правец
037	P2937		патен правец
038	P2938		патен правец
039	P2939		патен правец
040	P2940		патен правец
041	P2941		патен правец
042	P2942		патен правец
043	P2943		патен правец
044	P2944		патен правец
045	P2945		патен правец
046	P2946		патен правец
047	P2947		патен правец
048	P2948		патен правец
049	P2949		патен правец
050	P2950		патен правец
ВКУПНО ДРЖАВНИ "P29" ПАТИШТА :			
ВКУПНО ДРЖАВНИ ПАТИШТА :			

ТОЛКУВАЊЕ НА ОЗНАКИТЕ

1 3 0 7
1-4 01-30
Категорија на пат: A1, A2, A3
Врста на пат: A1, A2, A3
Патен правец на патот: 01, 02, 03

2 2 4 3
1-4 01-30
Категорија на пат: P1, P2, P3
Врста на пат: P1, P2, P3
Патен правец на патот: 01, 02, 03

2 9 1 7 4
1-4 01-30
Категорија на пат: P1, P2, P3
Врста на пат: P1, P2, P3
Патен правец на патот: 01, 02, 03

ЛЕГЕНДА:

- Aa - "А" пат изграден како автопат
- Aб - "А" пат изграден како брз пат (моторен сообраќај)
- Am - "А" пат изграден како магистрален пат
- An - неизграден "А" пат
- P1 пат со ширина > 5 м
- P2 пат со ширина < 5 м
- P1 пат со земајќи коловоз
- P1 пат на непролив
- P2 пат со ширина > 5 м
- P2 пат со ширина < 5 м
- P2 пат со земајќи коловоз
- P2 пат на непролив

Дополнителна ознака за P29 пат (не е даден поради потреба да ги исполни критериумите за регионални патешта)

Препоручување на државни патешта

НАПОМЕНА: ОВАА КАРТА Е ИСКЛУЧИВО
ЗА ИНТЕРНА УПОТРЕБА НА ЛДПД